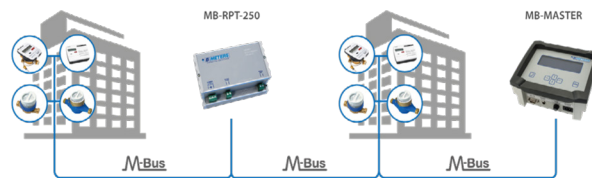


mod.

# MB-RPT-250

Ripetitore di segnale M-BUS a filo  
*M-BUS wired Signal repeater*

M-Bus



## ITA

### Descrizione:

L'MB-RPT-250 è un ripetitore bidirezionale da M-BUS a M-BUS equipaggiato con microcontrollore.

Può alimentare fino a un massimo di 250 dispositivi.

L'MB-RPT-250 viene utilizzato per estendere la rete M-BUS in applicazioni domestiche e industriali.

E' dotato di un sistema di protezione dai corto-circuiti sulla linea del segnale M-BUS. Da montare su binari M36 DIN standard.

## ENG

### Description:

The MB-RPT-250 is a microcontroller-based, bidirectional, M-BUS to M-BUS repeater.

It can supply power to maximum 250 m-bus slave devices.

The MB-RPT-250 is used in domestic and industrial applications, where extension of the S-BUS network is needed.

It is provided with output short circuit protection on the M-BUS side. It is mounted on standard M36 DIN rail.

### Caratteristiche tecniche - Technical features

Numero massimo di slave M-BUS collegabili <b>Max. number of M-BUS slave devices</b>	250
Tensione di uscita nominale <b>Nominal output voltage (mark)</b>	35,5 VDC $\pm$ 1 V
Tensione di alimentazione <b>Power supply voltage</b>	165-235 VAC (210-270 VDC)
Temperatura di esercizio <b>Ambient temperature, operating</b>	-20 $\div$ +50°C
Dimensioni (A/L/P) <b>Dimensions (H/W/D)</b>	105/107/74 mm
Classe di protezione IP <b>IP protection class</b>	IP20
Baudrate interfaccia RS-485 RTU Modbus <b>RS-485 RTU Modbus interface baud rate</b>	300, 1.2K, 2.4K, 4.8K, 9.6K, 19.2K, 38.4K bps
DHCP su Modbus TCP <b>TCP Modbus DHCP</b>	si, può essere acceso o spento <b>yes, can be turned on or off</b>
Lunghezza massima cavo m-bus <b>M-BUS cable length, max.</b>	600 m
Distanza tra MB-RPT-250 e slave M-BUS più lontano <b>Distance between MB-RPT-250 and farthest M-BUS slave</b>	300 m